

DETTAGLI

- 2 tasche
- Chiusura con zip rovesciata

TAGLIE

XS ÷ 4XL
Slim Fit

COLORE

C04 Salmone
C08 Azzurro chiaro
M19 Verde acqua

TESSUTO

70% poliestere
30% cotone
132 g / m²



Le misure indicate si riferiscono alle taglie **S** per i capi femminili, **L** per i capi maschili. Per i capi a taglia unica le misure indicate sono effettive.

La casacca Altea è un capo estremamente versatile e ben si presta a molteplici contesti, siano essi Ho.Re.Ca. che Wellness. È realizzata in un leggero policotone, presenta una vestibilità Slim Fit e un'abbottonatura centrale con zip divisibile e cursore metallico rovesciato anti urto. Nella scollatura e nelle tasche uno sbieco bianco caratterizza il capo, pronunciandone il disegno. Il tessuto è resistente alle alte temperature ed è candeggiabile.

COLORI DISPONIBILI



C04 Salmone



M19 Verde acqua



C08 Azzurro chiaro



TABELLE TAGLIE
E CORRISPONDENZE

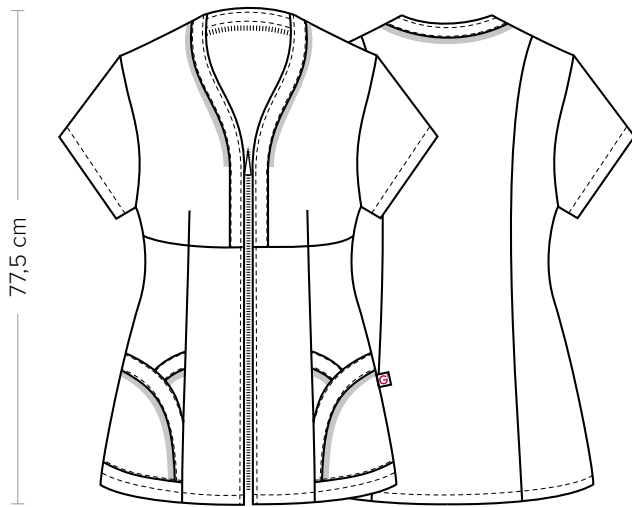
TABELLA ST-K1 SLIM FIT		XS	S	M	L	XL	XXL	3XL	4XL	5XL
1	TAGLIA									
2	1 - SPALLE									
3	2 - CIRCONFERENZA TORACE	82-88	88-92	92-96	96-102	102-108	108-116	116-124	124-134	134-144
4	3 - CIRCONFERENZA VITA	71-75	75-79	79-83	83-90	90-97	97-107	107-116	116-128	128-138
	4 - CIRCONFERENZA BACINO	92-96	96-100	100-104	104-111	111-117	117-125	125-134	134-143	143-153

GUIDA ALLE TAGLIE **1)** Prendere le misure anatomiche (corpo con abbigliamento intimo) senza stringere mantenendo ben teso il metro. **Nota:** nel caso vogliate indossare dei camici già con dell'abbigliamento sotto prendete le misure già abbigliati. **2)** Nel caso tra le misure prese vi fosse una misura a cavallo fra 2 taglie vi consigliamo di prendere quella più grande. **3)** Le misure della tabella sono espresse in centimetri.

ALTEA

ITEM CODE
Q9K00227

Giblor's
italian work/life specialist



DETAILS

- 2 pockets
- Inverted zip fastening

SIZES

XS ÷ 4XL
Slim Fit

COLOURS

C04 Salmon
C08 Light blue
M19 Acqua green

FABRIC

70% polyester
30% cotton
132 g / m²



The measures indicated refer to sizes **S** for women, **L** for men. For one-size-fits-all garments, the measurements indicated are effective.

The Altea tunic is an extremely versatile garment and is well suited to multiple contexts, whether they are Ho.Re.Ca. what a Wellness. It is done in a lightweight polycotton, it has a Slim Fit fit and a central buttoning with a divisible zip and reversed metal slider shockproof. In the neckline and in the pockets a white bias characterizes the garment, pronouncing its design. The fabric is resistant to high temperatures and can be bleached.

AVAILABLE COLOURS



C04 Salmon



M19 Acqua green



C08 Light blue

SIZE TABLES
AND CORRESPONDENCES

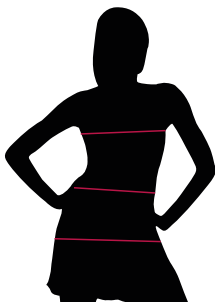


TABLE ST-K1 SLIM FIT									
SIZE	XS	S	M	L	XL	XXL	3XL	4XL	5XL
1 - SHOULDERS									
2 - CHEST CIRCUMFERENCE	82-88	88-92	92-96	96-102	102-108	108-116	116-124	124-134	134-144
3 - WAIST CIRCUMFERENCE	71-75	75-79	79-83	83-90	90-97	97-107	107-116	116-128	128-138
4 - HIPS CIRCUMFERENCE	92-96	96-100	100-104	104-111	111-117	117-125	125-134	134-143	143-153

SIZE GUIDE **1)** Take the anatomical measurements (body with underwear) without tightening, keeping the measuring tape taut. Note: in case you want to wear of the gowns already with the clothing underneath take the measurements already dressed. **2)** If there is a measure between 2 sizes between the measurements taken, we advise you to take the bigger one. **3)** The measurements in the table are expressed in centimeters.

GIBLORS.COM